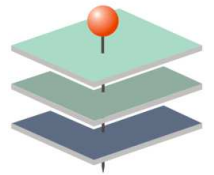




Ejendomsdataprogrammet (GD1)



Adresseprogrammet (GD2)

Testplan - Snitflade-, Integrations- og anvendertest

Bilag C: Organisering og ansvarsfordeling

Version: 2.0

Status: Godkendt af styregruppen

Oprettet: 02-11-2016

Indholdsfortegnelse

1. INDLEDNING.....	3
1.1 FORMÅL OG ANVENDELSE.....	3
2. ORGANISERING OG ANSVARFORDELING	4
2.1 ORGANISERING.....	4
2.2 ANSVARFORDELING.....	5
2.2.1 Testprojektet	5
2.2.2 Matriklen	6
2.2.3 Ejendomsbeliggenhed	6
2.2.4 Ejerfortegnelsen	7
2.2.5 BBR.....	8
2.2.6 DAR	8
2.2.7 DAGI.....	9
2.2.8 GeoDanmark.....	9
2.2.9 CPR.....	10
2.2.10CVR.....	10

1. Indledning

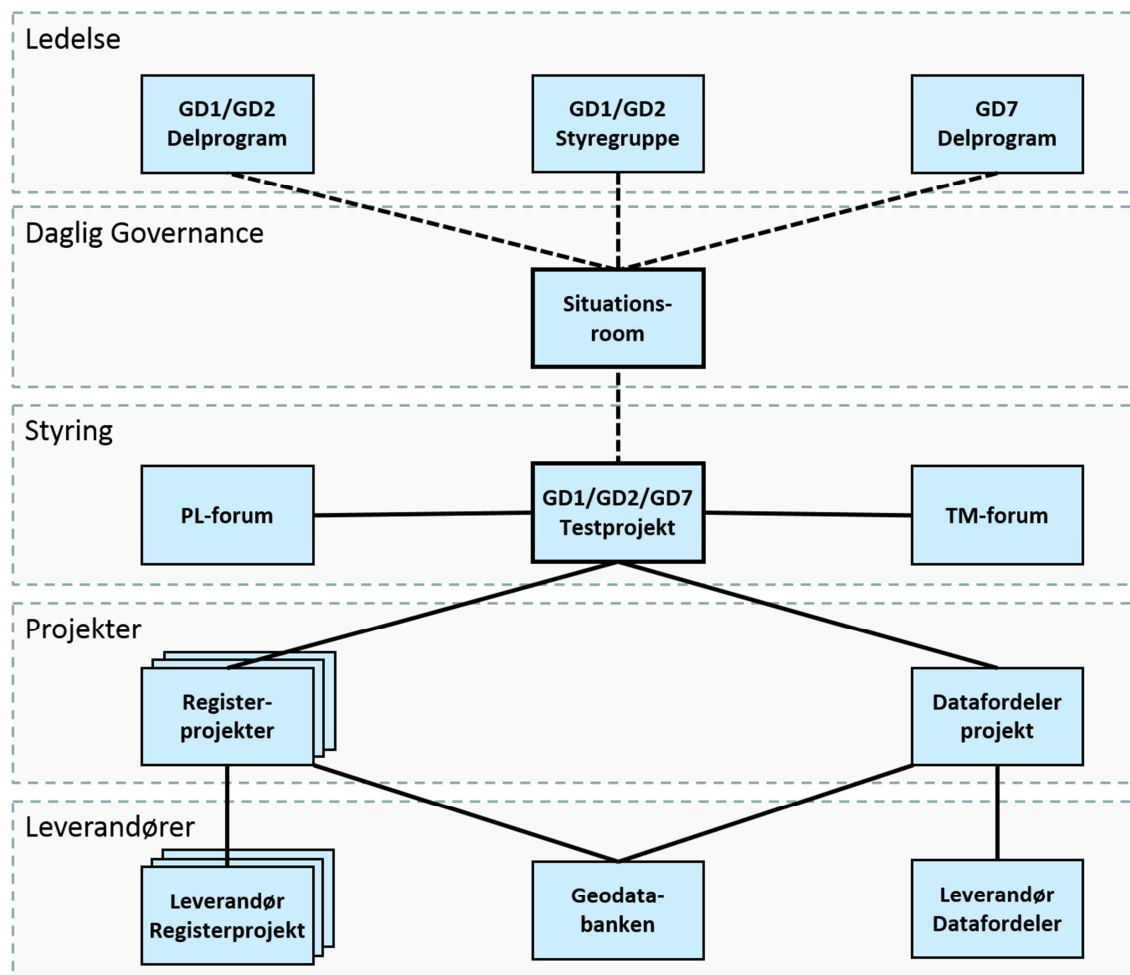
1.1 Formål og anvendelse

Dokumentet er et underbilag til "Testplan – Snitflade-, integrationstest og Anvendertest".

Formålet er en dokumentation af organisering og ansvarsfordeling i relation til gennemførelsen af testplanen.

2. Organisering og ansvarsfordeling

2.1 Organisering



Figur 1 Organisering af snitfladetest i GD1-GD2-GD7.

Organisationsenhed	Rolle
Styregruppe (GD1 og GD2)	Det ledelsesmæssige ansvar for snitfladetesten. Træffer beslutninger omkring GO/NOGO ift. start af snitfladetesten hhv. godkendelse af gennemført snitfladetest som grundlag for start af integrationstest.
Delprogram (GD1 og GD2)	Fastlægger i henhold til delaftale 1 og 2 det forretningsmæssige scope ift. indholdet i snitflader – herunder hvilke snitflader, der skal indgå i snitfladetesten.
Delprogram (GD7)	Fastlægger i henhold til delaftale 7 det forretningsmæssige scope for Datafordeleren – herunder aftaler om leverancer til GD1 og GD2.

Organisationsenhed	Rolle
Situationsroom	Et styringsforum med ledelseskompetence, der kan træffe hurtige beslutninger for tværgående forretningsmæssige emner og sikre den nødvendige fremdrift.
GD1-GD2-GD7 testprojekt	Styring af og opfølgning på forløbet af snitflade- og integrationstesten – herunder kvalitetssikring af at det aftalte scope for snitfladetesten og integrationstest gennemføres med tilstrækkelig kvalitet. Ansvarlig for løbende rapportering på fremdriften i testen – herunder etablering af grundlag for en GO/NOGO beslutning i relation til opstart af testen samt grundlag for endelig godkendelse af testen.
PL-forum (Projektlederforum GD1/GD2)	Koordinering af de fælles tværgående planer for forbedelse og gennemførelse af snitfladetesten.
TM-forum (Testmanagerforum GD1/GD2)	Koordinering og beslutninger omkring fælles metoder og testværktøjer samt koordinering af teknisk gennemførelse af snitfladetesten på et fælles niveau.
Registerprojekter	Styring af de enkelte registerprojekter i relation til snitfladetesten – herunder sikring af og ansvar for forretningsmæssig test af de snitflader, som registeret selv anvender samt at de nødvendige ressourcer er tilgængelige under testen.
Geodatabanken	Styring og udførelse af Geodatabankens leverancer i relation til snitfladetesten – herunder sikring af at de nødvendige ressourcer er tilgængelige under testen. Det bemærkes, at Geodatabankens rolle adskiller sig fra mere traditionelle leverandører.
Datafordeler projekt	Styring af Datafordeler projektet i relation til snitfladetesten – herunder sikring af at de nødvendige ressourcer er tilgængelige under testen.
Leverandør - Registerprojekter	I samarbejde med registerprojektet praktisk udførende i relation til snitfladetesten.
Leverandør - Datafordeler	I samarbejde med Datafordeler projektet praktisk udførende i relation til snitfladetesten.

2.2 Ansvarsfordeling

I ansvarsfordelingen nedenfor er for hvert register angivet de hovedopgaver, som det enkelte register har ansvaret for i relation til den fælles test. Det konkrete tidspunkt og den konkrete deadline aftales mellem de deltagende parter.

Bemærk: Det enkelte register kan have løst hele eller dele af en opgave inden 1. oktober, men p.t. er der ingen sikkerhed for at dette vil være tilfældet.

2.2.1 Testprojektet

Udover de generelle ansvarsområder nævnt under organisering har det fælles testprojekt specifikt ansvaret for følgende ifb. Integrationstesten:

- Etablering af en testdrejebog i relation til testen af hver af de 14 tværgående forretningsprocesser.
- Kvalitetssikring af testdrejebøger hos registerprojekter – herunder sikre aftaler i relation til af registerprojektet deltager med ressourcer i testen på de aftalte tidspunkter
- Etablering af test cases til brug for Integrationstesten.
Disse test cases udarbejdes i samarbejde med registerprojekterne, men testprojektet har ansvaret for fastlæggelse af scope, dokumentation mv.
- Sikring af en hovedansvarlig for styring og gennemførelse af hver af de 14 tværgående forretningsprocesser.
Den hovedansvarlige kan være en fra testprojektet eller en person fra et af de deltagende registre.
- For hver af de 14 tværgående forretningsprocesser sikring af, at der etableres den nødvendige dokumentation for processens succesfulde testafvikling hhv. at denne kommunikerer til de relevante interessenter

2.2.2 *Matriklen*

- Test cases til test af snitflader til andre registre
- Kvalitetssikring (hvor dette er relevant) af test cases der anvender Matriklens tjenester
- Medvirke i udarbejdelse af test cases til Integrationstesten samt kvalitetssikring af den tilhørende testdrejebog
Dette omfatter følgende forretningsprocesser (sekvensdiagrammer):
 - Matrikulær forandring af Samlet fast ejendom
 - Ejerlejlighedsopdeling og forandring
 - Oprettelse af BPFPG via kommunen
 - Opdatering af Ejendomsbeliggenhed
- Udarbejde vejledninger til de deltagende aktører ift. registret, hvor dette er relevant for en succesfuld gennemførelse af Integrationstesten
- Generering af Matrikel hændelser til brug for andre registres test af denne snitflade
- Etablering af connectivity til Datafordeler, Ejerfortegnelse, BBR og DAR
- Test af egne services
- Test af replikering / egne hændelser
- DLS-format test af snitflader til andre
- Test af snitflader til andre
- Medvirke i Integrationstesten
Dette omfatter følgende sekvensdiagrammer:
 - Matrikulær forandring af Samlet fast ejendom
 - Ejerlejlighedsopdeling og forandring
 - Oprettelse af BPFPG via kommunen
 - Opdatering af Ejendomsbeliggenhed
- Støtte / sparring til eksterne anvendere under Anvendertest

2.2.3 *Ejendomsbeliggenhed*

- Test cases til test af snitflader til andre registre
- Kvalitetssikring (hvor dette er relevant) af test cases der anvender Ejendomsbeliggenhed tjenester
- Medvirke i udarbejdelse af test cases til Integrationstesten samt kvalitetssikring af den tilhørende testdrejebog.
Dette omfatter følgende forretningsprocesser (sekvensdiagrammer):

- Matrikulær forandring af Samlet fast ejendom
- Ejerlejlighedsopdeling og forandring
- Opdatering af Ejendomsbeliggenhed
- Udarbejde vejledninger til de deltagende aktører ift. registret, hvor dette er relevant for en succesfuld gennemførelse af Integrationstesten
- Generering af Ejendomsbeliggenhed hændelser til brug for andre registres test af denne snitflade
- Etablering af connectivity til Datafordeler
- Test af egne services
- Test af replikering / egne hændelser
- DLS-format test af snitflader til andre
- Test af snitflader til andre
- Medvirke i Integrationstesten.
Dette omfatter følgende sekvensdiagrammer:
 - Matrikulær forandring af Samlet fast ejendom
 - Ejerlejlighedsopdeling og forandring
 - Opdatering af Ejendomsbeliggenhed
- Støtte / sparring til eksterne anvendere under Anvendertest

2.2.4 *Ejerfortegnelsen*

- Kvalitetssikring (hvor dette er relevant) af test cases der anvender Ejerfortegnelsens tjenester
- Medvirke i udarbejdelse af test cases til Integrationstesten samt kvalitetssikring af den tilhørende testdrejebog.
Dette omfatter følgende forretningsprocesser (sekvensdiagrammer):
 - Matrikulær forandring af Samlet fast ejendom
 - Ejerlejlighedsopdeling og forandring
 - Oprettelse af BPFPG via kommunen
 - Ejerskifte via Digital Tinglysning
 - Ejerskifte via Kommunen
 - Ændring af personforhold (CPR)
 - Skift i virksomhedsform og virksomhedslukning (CVR)
- Udarbejde vejledninger til de deltagende aktører ift. registret, hvor dette er relevant for en succesfuld gennemførelse af Integrationstesten
- Generering af Ejerfortegnelse hændelser til brug for andre registres test af denne snitflade
- Etablering af connectivity til Datafordeler og Matriklen
- Test af replikering / egne hændelser
- Test af snitflader til andre
- Medvirke i Integrationstesten
Dette omfatter følgende sekvensdiagrammer:
 - Matrikulær forandring af Samlet fast ejendom
 - Ejerlejlighedsopdeling og forandring
 - Oprettelse af BPFPG via kommunen
 - Ejerskifte via Digital Tinglysning
 - Ejerskifte via Kommunen
 - Ændring af personforhold (CPR)
 - Skift i virksomhedsform og virksomhedslukning (CVR)

- Støtte / sparring til eksterne anvendere under Anvendertest

2.2.5 **BBR**

- Kvalitetssikring (hvor dette er relevant) af test cases der anvender BBR tjenester
- Medvirke i udarbejdelse af test cases til Integrationstesten samt kvalitetssikring af den tilhørende testdrejebog.

Dette omfatter følgende forretningsprocesser (sekvensdiagrammer):

- Matrikulær forandring af Samlet fast ejendom
- Ejerlejlighedsopdeling og forandring
- Oprettelse af BPFPG via kommunen
- Opdatering af Ejendomsbeliggenhed
- Ejerskifte via Digital Tinglysning
- Ejerskifte via Kommunen
- Skift i virksomhedsform og virksomhedslukning (CVR)
- Opdater BBR Bygning og Teknisk anlæg
- Udarbejde vejledninger til de deltagende aktører ift. registret, hvor dette er relevant for en succesfuld gennemførelse af Integrationstesten
- Generering af BBR hændelser til brug for andre registres test af denne snitflade
- Etablering af connectivity til Matriklen
- Test af replikering / egne hændelser
- Test af resterende snitflader til andre
- Medvirke i Integrationstesten

Dette omfatter følgende sekvensdiagrammer:

- Matrikulær forandring af Samlet fast ejendom
- Ejerlejlighedsopdeling og forandring
- Oprettelse af BPFPG via kommunen
- Opdatering af Ejendomsbeliggenhed
- Ejerskifte via Digital Tinglysning
- Ejerskifte via Kommunen
- Skift i virksomhedsform og virksomhedslukning (CVR)
- Opdater BBR Bygning og Teknisk anlæg
- Støtte / sparring til eksterne anvendere under Anvendertest

2.2.6 **DAR**

- Kvalitetssikring (hvor dette er relevant) af test cases der anvender DAR tjenester
- Medvirke i udarbejdelse af test cases til Integrationstesten samt kvalitetssikring af den tilhørende testdrejebog.

Dette omfatter følgende forretningsprocesser (sekvensdiagrammer):

- Matrikulær forandring af Samlet fast ejendom
- Oprettelse af BPFPG via kommunen
- Opdatering af Ejendomsbeliggenhed
- Opdater BBR Bygning og Teknisk anlæg
- Opdater administrativ inddeling
- Opdater supplerende bynavn
- Opdater Gadepostnummer og Postnummer
- Opdater BBR Bygning og Teknisk anlæg
- Opdater GeoDanmark Bygning
- Opdater GeoDanmark Vejmide

- Udarbejde vejledninger til de deltagende aktører ift. registret, hvor dette er relevant for en succesfuld gennemførelse af Integrationstesten
- Generering af DAR hændelser til brug for andre registres test af denne snitflade
- Etablering af connectivity til Matriklen og DAGI
- Test af replikering / egne hændelser
- Test af resterende snitflader til andre
- Medvirke i Integrationstesten.
Dette omfatter følgende sekvensdiagrammer:
 - Matrikulær forandring af Samlet fast ejendom
 - Oprettelse af BPFPG via kommunen
 - Opdatering af Ejendomsbeliggenhed
 - Opdater BBR Bygning og Teknisk anlæg
 - Opdater administrativ inddeling
 - Opdater supplerende bynavn
 - Opdater Gadepostnummer og Postnummer
 - Opdater BBR Bygning og Teknisk anlæg
 - Opdater GeoDanmark Bygning
 - Opdater GeoDanmark Vejmidte
- Støtte / sparring til eksterne anvendere under Anvendertest

2.2.7 *DAGI*

- Kvalitetssikring (hvor dette er relevant) af test cases der anvender DAGI tjenester
- Medvirke i udarbejdelse af test cases til Integrationstesten samt kvalitetssikring af den tilhørende testdrejebog.
Dette omfatter følgende forretningsprocesser (sekvensdiagrammer):
 - Opdater administrativ inddeling
 - Opdater supplerende bynavn
 - Opdater Gadepostnummer og Postnummer
- Udarbejde vejledninger til de deltagende aktører ift. registret, hvor dette er relevant for en succesfuld gennemførelse af Integrationstesten
- Generering af DAGI hændelser til brug for andre registres test af denne snitflade (august)
- Etablering af connectivity til Datafordeler og DAR
- Test af egne services ift. multigeometri
- Test af replikering / egne hændelser
- Test af snitflader til andre
- Medvirke i Integrationstesten
Dette omfatter følgende sekvensdiagrammer:
 - Opdater administrativ inddeling
 - Opdater supplerende bynavn
 - Opdater Gadepostnummer og Postnummer
- Støtte / sparring til eksterne anvendere under Anvendertest

2.2.8 *GeoDanmark*

- Kvalitetssikring (hvor dette er relevant) af test cases der anvender GeoDanmark hændelser

- Medvirke i udarbejdelse af test cases til Integrationstesten samt kvalitetssikring af den tilhørende testdrejebog.
Dette omfatter følgende forretningsprocesser (sekvensdiagrammer):
 - Opdater GeoDanmark Bygning
 - Opdater GeoDanmark Vejmidte
- Udarbejde vejledninger til de deltagende aktører ift. registret, hvor dette er relevant for en succesfuld gennemførelse af Integrationstesten
- Generering af GeoDanmark hændelser til brug for DAR test af denne snitflade
- Test af replikering / egne hændelser
- Medvirke i Integrationstesten
Dette omfatter følgende sekvensdiagrammer:
 - Opdater GeoDanmark Bygning
 - Opdater GeoDanmark Vejmidte

2.2.9 CPR

- Kvalitetssikring (hvor dette er relevant) af Ejerfortegnelse test cases der anvender CPR tjenester
- Medvirke i udarbejdelse af test cases til Integrationstesten samt kvalitetssikring af den tilhørende testdrejebog.
Dette omfatter følgende forretningsprocesser (sekvensdiagrammer):
 - Ændring af personforhold (CPR)
 - Opdater administrativ inddeling
 - Opdater supplerende bynavn
 - Opdater Gadepostnummer og Postnummer
- Udarbejde vejledninger til de deltagende aktører ift. registret, hvor dette er relevant for en succesfuld gennemførelse af Integrationstesten
- Generering af CPR hændelser til brug for Ejerfortegnelse test af denne snitflade
- Etablering af connectivity til Datafordeleren
- Test af replikering / egne hændelser
- Test af snitflader til DAR
- Medvirke i Integrationstesten
Dette omfatter følgende sekvensdiagrammer:
 - Ændring af personforhold (CPR)
 - Opdater administrativ inddeling
 - Opdater supplerende bynavn
 - Opdater Gadepostnummer og Postnummer

2.2.10 CVR

- Kvalitetssikring (hvor dette er relevant) af Ejerfortegnelse test cases der anvender CVR tjenester
- Medvirke i udarbejdelse af test cases til Integrationstesten samt kvalitetssikring af den tilhørende testdrejebog.
Dette omfatter følgende forretningsproces (sekvensdiagram):
 - Skift i virksomhedsform og virksomhedslukning (CVR)
- Udarbejde vejledninger til de deltagende aktører ift. registret, hvor dette er relevant for en succesfuld gennemførelse af Integrationstesten
- Generering af CVR hændelser til brug for Ejerfortegnelse test af denne snitflade

- Medvirke i Integrationstesten
Dette omfatter følgende sekvensdiagrammer:
 - Skift i virksomhedsform og virksomhedslukning (CVR)